

ネストピア博多ガーデン 募集概要

【建築概要】

■名称	ネストピア博多ガーデン	
■住所	〒812-0044 福岡市博多区千代1丁目33-10	
■交通	地下鉄箱崎線「千代県庁口」駅 徒歩9分 JR鹿児島本線「吉塚」駅 徒歩5分	
■竣工	令和3年3月中旬予定	
■入居	令和3年3月19日～	
■構造	RC造 10階建	
■総戸数	36戸	
■ライフライン	電気(九州電力)	0120-986-204
	水道(水道局)	092-532-1010
	ガス(柴田産業)	092-433-1020



【募集概要】

■間取り	1LDK(27戸)	
	(居室)	[バルコニー]
■専有面積	Aタイプ(1号室)	非賃貸 45.08㎡[8.64㎡]
	Bタイプ(2号室)	34.73㎡[7.78㎡]
	Cタイプ(3号室)	34.81㎡[9.44㎡]
	Dタイプ(4号室)	34.22㎡[9.76㎡]

■向き	西	■駐車場	平置き 全4台 ①13,000円/月額 ②～④15,000円/月額
■敷礼	敷金無し・礼金2ヶ月	■駐輪場	自転車ステッカー代 1,000円/枚 バイク置場 3,000円/月額 駐輪希望の際は事前に問い合わせください。 バイクには区画分けがございます。
■町費	350円/月額		
■24時間サポート	500円/月額		
■鍵交換代	無し		
■家財保険	15,000円(2年)		
■契約期間	2年(自動更新・更新料無し)		
■解約予告	1ヶ月前		
■精算方法	故意過失のみ実費精算		
■保証会社	ジャックス		
■AD	100%		
■違約金	1年未満 家賃+共益費の2ヶ月分、2年未満 家賃+共益費の1ヶ月分		
■インターネット	無料		

(J:COM In My Room. J:COM NET 120M Wi-Fi)

■ペット不可・楽器不可・住居専用・事務所不可
※区分所有者のみペット可(小型犬または猫一匹)
(重要事項説明書へご記載・お客様へのご説明をお願いします。)

申込みの際は、下記書類等をご提出ください。
・入居申し込みに関する注意事項
・弊社書式の申込書
・保証会社の申込書
・身分証、会社概要など
詳細はお問い合わせくださいませ。



福岡市中央区警固1丁目
15番6号 KH22ビル3F

休業日:年末年始・GW・お盆

[お問い合わせ]

TEL 092-737-5223

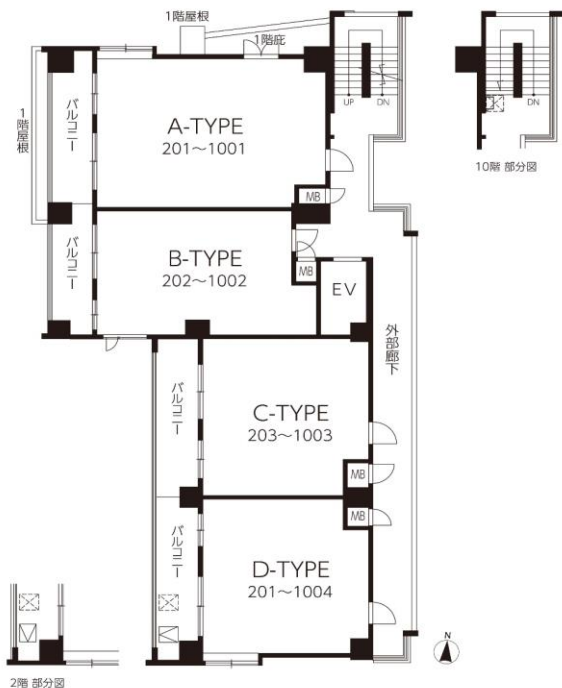
FAX 092-737-5224

ネストピアシリーズの新築✿千代エリアに登場！インターネット無料★

都心へアクセス良好！地下鉄箱崎線「千代県庁口」駅まで、徒歩9分の好立地！

設備充実の1LDK

- 2口コンロ、グリル調理器付きの
うれしい対面式カウンターキッチン🍳
- 充実した収納スペース📦



都心へのアクセス良好な好立地🏠



※異なる場合は現状を優先致します。

物件種目	分譲賃貸マンション		
名称	ネストピア博多ガーデン		
間取り	1LDK		
月額賃料	76,000円～		
賃貸条件	敷金・礼金 敷金0ヶ月・礼金2ヶ月		
所在地	福岡市博多区千代1-33-10		
交通	JR「吉塚」駅 徒歩5分 地下鉄箱崎線「千代県庁口」駅 徒歩9分		
建物	構造・規模	鉄筋コンクリート造・10階建	
	専有面積	34.22㎡～	バルコニー 7.78㎡～
	町費	350円	向き 西
竣工	令和3年3月中旬		
共益費	5,000円 ・24時間サポート500円/月額		
鍵交換代	無し		
駐車場	要確認		
状況	建築中	入居	令和3年3月19日～
各戸設備	エアコン・TVモニター付インターホン・システムキッチン 浴室乾燥機・ウォシュレット・シャンプードレッサー		
備考	オートロック / EV / CS・BS / 駐輪場 プロパンガス / 宅配BOX / 防犯カメラ ※ペット不可・楽器不可 ※家財保険料(2年) 15,000円		

※区分所有者のみペット可（小型犬又は猫1匹まで）



株式会社ネスト

〒810-0023 福岡市中央区警固1-15-6K H22ビル3F
宅地建物取引業：福岡県知事 (5)第14102号

TEL:092-737-5223
FAX:092-737-5224

取引態様
貸主代理

AD 100%

ネストピアシリーズの新築✿千代エリアに登場！インターネット無料★

都心へアクセス良好！地下鉄箱崎線「千代県庁口」駅まで、徒歩9分の好立地！



※異なる場合は現状を優先致します。

設備充実の1LDK

2口コンロ、グリル調理器付きの
うれしい対面式カウンターキッチン🍳

充実した収納スペース🎵

都心へのアクセス良好な好立地🏠



物件種目	分譲賃貸マンション		
名称	ネストピア博多ガーデン		
間取り	1LDK (Bタイプ)		
賃貸条件	月額賃料	76,000円～	
	敷金・礼金	敷金0ヶ月・礼金2ヶ月	
所在地	福岡市博多区千代1-33-10		
交通	JR「吉塚」駅 徒歩5分		
	地下鉄箱崎線「千代県庁口」駅 徒歩9分		
構造・規模	鉄筋コンクリート造・10階建		
建物	専有面積	34.73㎡	バルコニー 7.78㎡
	町費	350円	向き 西
竣工	令和3年3月中旬		
共益費	5,000円 ・24時間サポート500円/月額		
鍵交換代	無し		
駐車場	要確認		
状況	建築中	入居	令和3年3月19日～
各戸設備	エアコン・TVモニター付インターホン・システムキッチン		
	浴室乾燥機・ウォシュレット・シャンプードレッサー		
備考	オートロック / EV / CS・BS / 駐輪場		
	プロパンガス / 宅配BOX / 防犯カメラ		
	※ペット不可・楽器不可		
※家財保険料 (2年) 15,000円			

※区分所有者のみペット可 (小型犬又は猫1匹まで)



株式会社ネスト

〒810-0023 福岡市中央区警固1-15-6 K H22ビル3F
宅地建物取引業：福岡県知事 (第)14102号

TEL:092-737-5223
FAX:092-737-5224

取引態様
貸主代理

AD 100%

ネストピアシリーズの新築✿千代エリアに登場！インターネット無料★

都心へアクセス良好！地下鉄箱崎線「千代県庁口」駅まで、徒歩9分の好立地！



設備充実の1LDK

2口コンロ、グリル調理器付きの
うれしい対面式カウンターキッチン🍳

充実した収納スペース🎵

都心へのアクセス良好な好立地🏠



※異なる場合は現状を優先致します。

物件種目	分譲賃貸マンション	
名称	ネストピア博多ガーデン	
間取り	1LDK (Cタイプ)	
月額賃料	76,000円～	
賃貸条件	敷金・礼金 敷金0ヶ月・礼金2ヶ月	
所在地	福岡市博多区千代1-33-10	
交通	JR「吉塚」駅 徒歩5分 地下鉄箱崎線「千代県庁口」駅 徒歩9分	
構造・規模	鉄筋コンクリート造・10階建	
建物	専有面積 34.81㎡	バルコニー 9.44㎡
	町費 350円	向き 西
竣工	令和3年3月中旬	
共益費	5,000円 ・24時間サポート500円/月額	
鍵交換代	無し	
駐車場	要確認	
状況	建築中	入居 令和3年3月19日～
各戸設備	エアコン・TVモニター付インターホン・システムキッチン 浴室乾燥機・ウォシュレット・シャンプードレッサー	
備考	オートロック / EV / CS・BS / 駐輪場 プロパンガス / 宅配BOX / 防犯カメラ ※ペット不可・楽器不可 ※家財保険料 (2年) 15,000円	

※区分所有者のみペット可 (小型犬又は猫1匹まで)



株式会社ネスト

〒810-0023 福岡市中央区警固1-15-6KH22ビル3F
宅地建物取引業:福岡県知事 (5)第14102号

TEL:092-737-5223
FAX:092-737-5224

取引態様
貸主代理

AD 100%

ネストピアシリーズの新築✿千代エリアに登場！インターネット無料★

都心へアクセス良好！地下鉄箱崎線「千代県庁口」駅まで、徒歩9分の好立地！



設備充実の1LDK

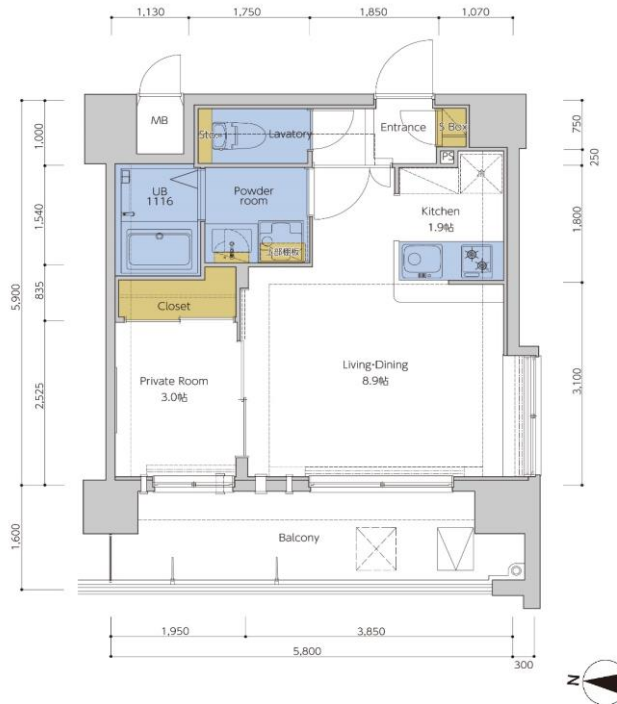
2口コンロ、グリル調理器付きの
うれしい対面式カウンターキッチン🍳

充実した収納スペース🎵

都心へのアクセス良好な好立地🏠



※異なる場合は現状を優先致します。



物件種目	分譲賃貸マンション	
名称	ネストピア博多ガーデン	
間取り	1LDK (Dタイプ)	
賃貸条件	月額賃料	77,000円～
	敷金・礼金	敷金0ヶ月・礼金2ヶ月
所在地	福岡市博多区千代1-33-10	
交通	JR「吉塚」駅 徒歩5分	
	地下鉄箱崎線「千代県庁口」駅 徒歩9分	
構造・規模	鉄筋コンクリート造・10階建	
建物	専有面積	34.22㎡
	バルコニー	9.76㎡
町費	350円	向き 西
竣工	令和3年3月中旬	
共益費	5,000円 ・24時間サポート500円/月額	
鍵交換代	無し	
駐車場	要確認	
状況	建築中	入居 令和3年3月19日～
各戸設備	エアコン・TVモニター付インターホン・システムキッチン	
	浴室乾燥機・ウォシュレット・シャンプードレッサー	
備考	オートロック / EV / CS・BS / 駐輪場	
	プロパンガス / 宅配BOX / 防犯カメラ	
	※ペット不可・楽器不可	
	※家財保険料 (2年) 15,000円	

※区分所有者のみペット可 (小型犬又は猫1匹まで)



株式会社ネスト

〒810-0023 福岡市中央区警固1-15-6KH22ビル3F
宅地建物取引業:福岡県知事 (5)第14102号

TEL:092-737-5223

FAX:092-737-5224

取引態様
貸主代理

AD 100%