

ネストピア東比恵駅前Ⅱ 募集概要

【建築概要】

| | | | |
|---------|-----------------------------|------|--------------|
| ■名称 | ネストピア東比恵駅前Ⅱ | | |
| ■住所 | 〒812-0007 福岡市博多区東比恵1-3-5 | | |
| ■交通 | 地下鉄空港線「東比恵」駅 徒歩4分 | | |
| ■竣工 | 令和3年3月下旬予定 | | |
| ■入居 | 令和3年3月25日～ | | |
| ■構造 | RC造 13階建 | | |
| ■総戸数 | 72戸 | | |
| ■ライフライン | 電気 | 九州電力 | 0120-986-204 |
| | 水道 | 水道局 | 092-532-1010 |
| | ガス | 柴田産業 | 092-433-1020 |

【募集概要】

| | | | |
|-------|------------|---------|-----------------|
| ■間取り | 1LDK(48戸) | | |
| | (居室) | [バルコニー] | |
| ■専有面積 | Aタイプ(1号室) | 非賃貸 | 41.06㎡ [15.20㎡] |
| | Bタイプ(2号室) | | 30.40㎡ [6.84㎡] |
| | Cタイプ(3号室) | | 30.40㎡ [7.39㎡] |
| | B'タイプ(4号室) | | 30.40㎡ [7.39㎡] |
| | C'タイプ(5号室) | | 30.40㎡ [6.84㎡] |
| | Dタイプ(6号室) | 非賃貸 | 55.37㎡ [20.93㎡] |



| | |
|-----------|-----------------------------------|
| ■向き | 南西 |
| ■敷礼 | 敷金無し・礼金2ヶ月 |
| ■町費 | 300円/月額 |
| ■24時間サポート | 500円/月額 |
| ■鍵交換代 | 無し |
| ■家財保険 | 15,000円(2年) |
| ■契約期間 | 2年(自動更新・更新料無し) |
| ■解約予告 | 1ヶ月前 |
| ■精算方法 | 故意過失のみ実費精算 |
| ■保証会社 | ジャックス |
| ■AD | 100% |
| ■短期解約違約金 | 1年未満 家賃+共益費の2ヶ月分、2年未満 家賃+共益費の1ヶ月分 |
| ■インターネット | 無料 |

(J:COM In My Room. J:COM NET 120M Wi-Fi)

■ペット不可・楽器不可・住居専用・事務所不可
※区分所有者のみペット可(小型犬または猫一匹)
(重要事項説明書へご記載・お客様へのご説明をお願いします。)

■駐車場 平置き 25台
※詳細は別紙をご確認ください。

■駐輪場 自転車ステッカー代 1,000円/枚
バイク置場 3,000円/月額

駐輪希望の際は事前にお問い合わせください。
バイクは弊社にて区画を指定致します。
中型・大型は要相談。
大きさによってはお断りする場合があります。

申込みの際は、下記書類等をご提出ください。

- ・入居申し込みに関する注意事項
 - ・弊社書式の申込書
 - ・保証会社の申込書
 - ・身分証、会社概要など
- 詳細はお問い合わせくださいませ。



福岡市中央区警固1丁目
15番6号 KH22ビル3F

休業日:年末年始・GW・お盆

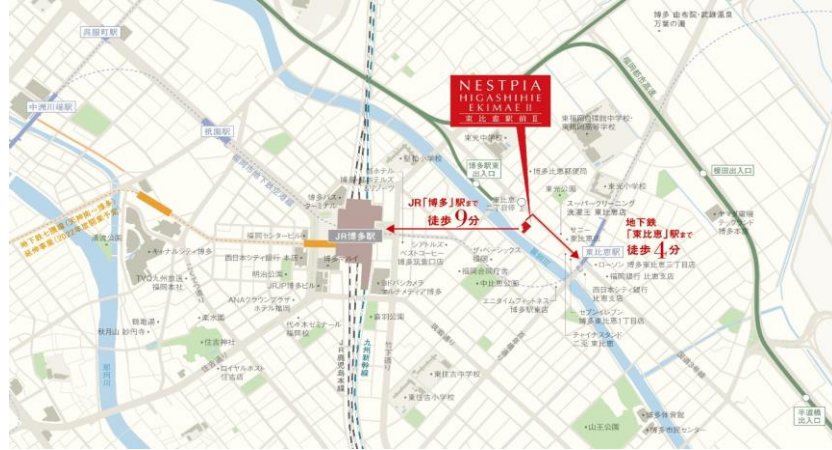
[お問い合わせ]

TEL 092-737-5223
FAX 092-737-5224

ネストピアシリーズの新築✿天神・博多・福岡空港へスマートアクセス★

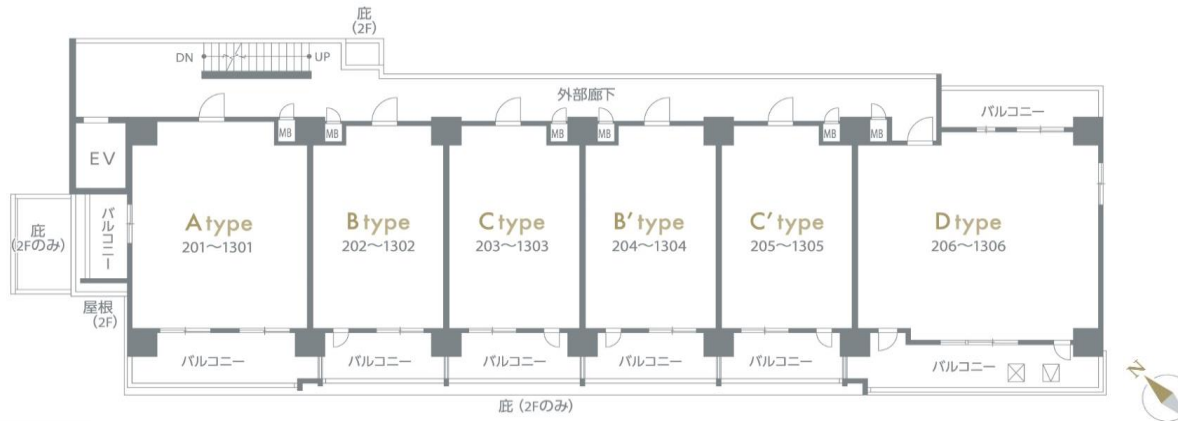
都心へアクセス良好！地下鉄「東比恵」駅まで、徒歩4分の好立地！ネット無料♪

設備充実の1LDK



グリル調理器付きの、
うれしい対面式カウンターキッチン🍳

充実した収納スペース♪
都心へのアクセス良好な好立地🏠



※異なる場合は現状を優先致します。



株式会社ネスト

〒810-0023 福岡市中央区警固1-15-6K H22ビル3F
宅地建物取引業：福岡県知事 (5)第14102号

TEL:092-737-5223
FAX:092-737-5224

| | | | |
|------|-----------------------------------|----------------|--------------|
| 物件種目 | 分譲賃貸マンション | | |
| 名称 | ネストピア東比恵駅前II | | |
| 間取り | 1LDK | | |
| 賃貸条件 | 月額賃料 | 76,000円～ | |
| | 敷金・礼金 | 敷金0ヶ月・礼金2ヶ月 | |
| 所在地 | 福岡市博多区東比恵1-3-5 | | |
| 交通 | 福岡市地下鉄「東比恵」駅 徒歩4分 | | |
| 建物 | 構造・規模 | 鉄筋コンクリート造・13階建 | |
| | 専有面積 | 30.40㎡～ | バルコニー 6.84㎡～ |
| | 町費 | 300円 | 向き 南西 |
| 竣工 | 令和3年3月下旬 | | |
| 共益費 | 5,000円 ・24時間サポート500円/月額 | | |
| 鍵交換代 | 無し | | |
| 駐車場 | 要確認 | | |
| 状況 | 建築中 | 入居 | 令和3年3月25日～ |
| 各戸設備 | エアコン・TVモニター付インターホン・システムキッチン | | |
| | 浴室乾燥機・ウォシュレット・シャンプードレッサー | | |
| 備考 | オートロック / EV / CS・BS / 駐輪場 | | |
| | プロパンガス / 宅配BOX / 防犯カメラ | | |
| | ※ペット不可・楽器不可 ※家財保険料(2年) 15,000円 | | |

※区分所有者のみペット可(小型犬又は猫1匹まで)

取引態様
貸主代理

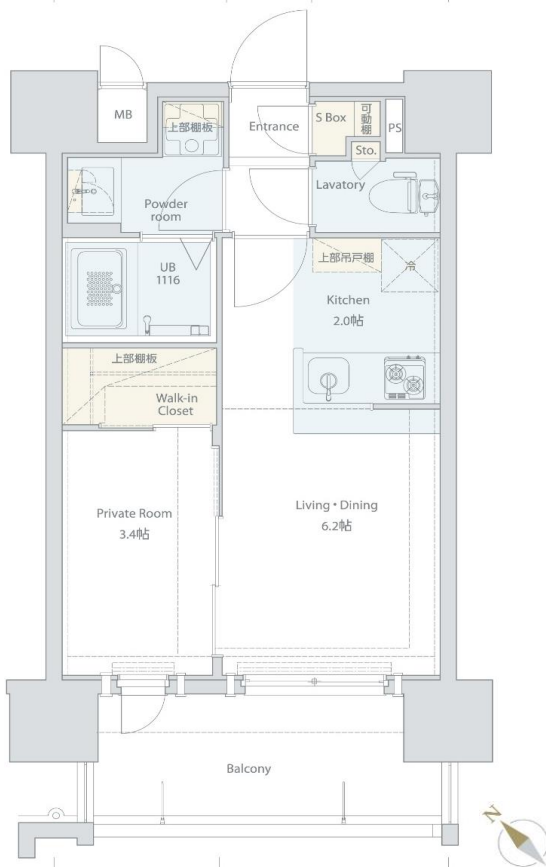
A D 100%

ネストピアシリーズの新築✿天神・博多・福岡空港へスマートアクセス★

都心へアクセス良好！地下鉄「東比恵」駅まで、徒歩4分の好立地！ネット無料♪

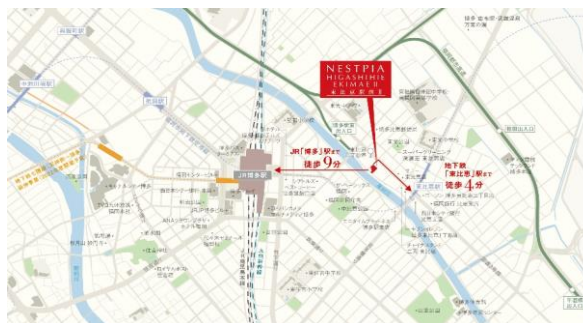
設備充実の1LDK

グリル調理器付きの、
うれしい対面式カウンターキッチン🍳



充実した収納スペース♪

都心へのアクセス良好な好立地🏠



※異なる場合は現状を優先致します。

| | | | |
|---------------------|-----------------------------|----------------|-------------|
| 物件種目 | 分譲賃貸マンション | | |
| 名称 | ネストピア東比恵駅前II | | |
| 間取り | 1LDK (Bタイプ) | | |
| 賃貸条件 | 月額賃料 | 76,000円～ | |
| | 敷金・礼金 | 敷金0ヶ月・礼金2ヶ月 | |
| 所在地 | 福岡市博多区東比恵1-3-5 | | |
| 交通 | 福岡市地下鉄「東比恵」駅 徒歩4分 | | |
| 建物 | 構造・規模 | 鉄筋コンクリート造・13階建 | |
| | 専有面積 | 30.40㎡ | バルコニー 6.84㎡ |
| | 町費 | 300円 | 向き 南西 |
| 竣工 | 令和3年3月下旬 | | |
| 共益費 | 5,000円 ・ 24時間サポート500円/月額 | | |
| 鍵交換代 | 無し | | |
| 駐車場 | 要確認 | | |
| 状況 | 建築中 | 入居 | 令和3年3月25日～ |
| 各戸設備 | エアコン・TVモニター付インターホン・システムキッチン | | |
| | 浴室乾燥機・ウォシュレット・シャンプードレッサー | | |
| 備考 | オートロック / EV / CS・BS / 駐輪場 | | |
| | プロパンガス / 宅配BOX / 防犯カメラ | | |
| | ※ペット不可・楽器不可 | | |
| ※家財保険料 (2年) 15,000円 | | | |

※区分所有者のみペット可 (小型犬又は猫1匹まで)



株式会社ネスト

〒810-0023 福岡市中央区警固1-15-6KH22ビル3F
宅地建物取引業:福岡県知事 (5)第14102号

TEL:092-737-5223
FAX:092-737-5224

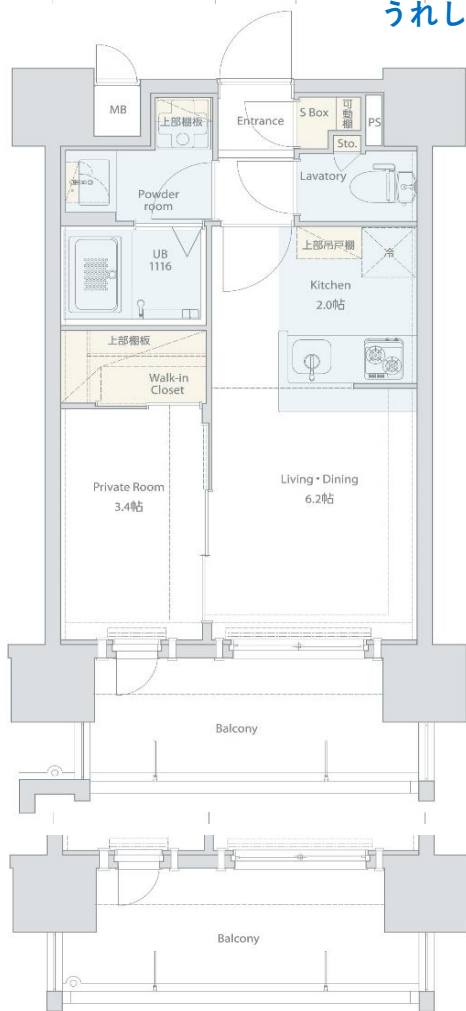
取引態様
貸主代理

A D 100%

ネストピアシリーズの新築✿天神・博多・福岡空港へスマートアクセス★

都心へアクセス良好！地下鉄「東比恵」駅まで、徒歩4分の好立地！ネット無料♪

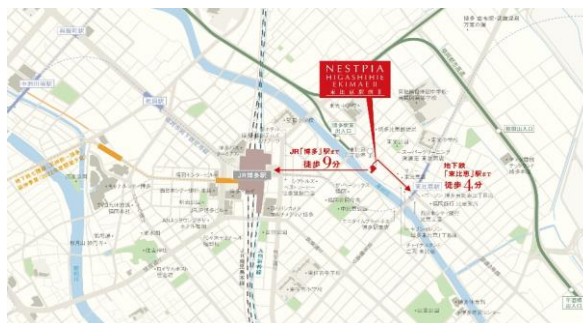
設備充実の1LDK グリル調理器付きの、
うれしい対面式カウンターキッチン👩🍳



※(Bタイプ)と(B'タイプ)ではバルコニー面積が異なります。



充実した収納スペース♪
都心へのアクセス良好な好立地🏠



| | | | |
|------|-----------------------------------|----------------|-------------|
| 物件種目 | 分譲賃貸マンション | | |
| 名称 | ネストピア東比恵駅前II | | |
| 間取り | 1LDK (Bタイプ) | | |
| 賃貸条件 | 月額賃料 | 76,000円～ | |
| | 敷金・礼金 | 敷金0ヶ月・礼金2ヶ月 | |
| 所在地 | 福岡市博多区東比恵1-3-5 | | |
| 交通 | 福岡市地下鉄「東比恵」駅 徒歩4分 | | |
| 建物 | 構造・規模 | 鉄筋コンクリート造・13階建 | |
| | 専有面積 | 30.40㎡ | バルコニー 7.39㎡ |
| | 町費 | 300円 | 向き 南西 |
| 竣工 | 令和3年3月下旬 | | |
| 共益費 | 5,000円 ・24時間サポート500円/月額 | | |
| 鍵交換代 | 無し | | |
| 駐車場 | 要確認 | | |
| 状況 | 建築中 | 入居 | 令和3年3月25日～ |
| 各戸設備 | エアコン・TVモニター付インターホン・システムキッチン | | |
| | 浴室乾燥機・ウォシュレット・シャンプードレッサー | | |
| 備考 | オートロック / EV / CS・BS / 駐輪場 | | |
| | プロパンガス / 宅配BOX / 防犯カメラ | | |
| | ※ペット不可・楽器不可 ※家財保険料(2年) 15,000円 | | |

※区分所有者のみペット可(小型犬又は猫1匹まで)



株式会社ネスト

〒810-0023 福岡市中央区警固1-15-6KH22ビル3F
宅地建物取引業:福岡県知事 (5)第14102号

TEL:092-737-5223
FAX:092-737-5224

取引態様
貸主代理

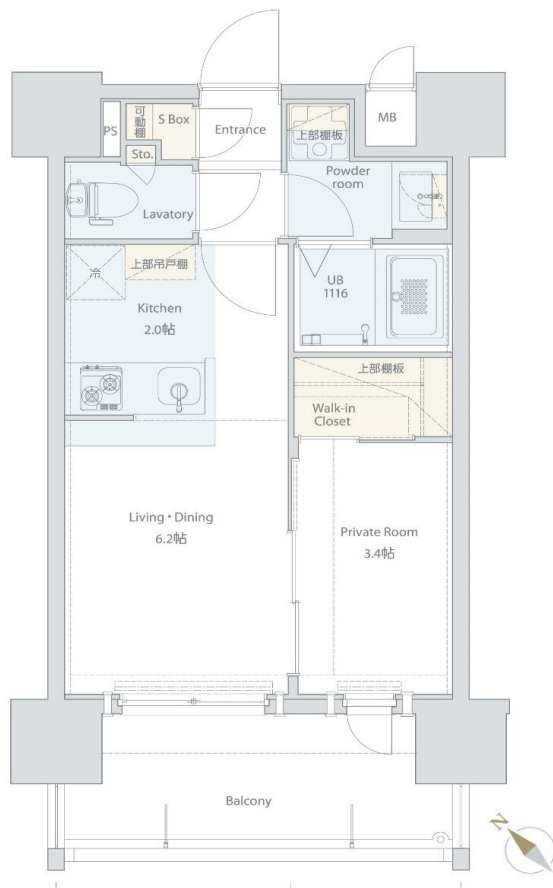
A D 100%

ネストピアシリーズの新築✿天神・博多・福岡空港へスマートアクセス★

都心へアクセス良好！地下鉄「東比恵」駅まで、徒歩4分の好立地！ネット無料♪

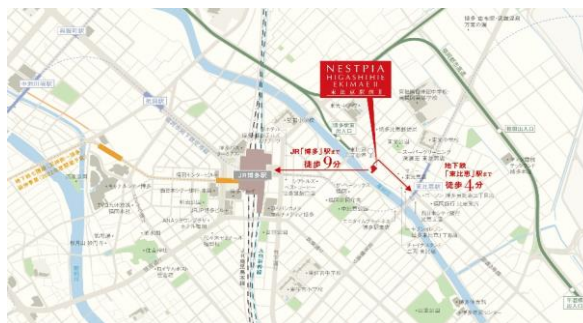
設備充実の1LDK

グリル調理器付きの、
うれしい対面式カウンターキッチン🍳



充実した収納スペース♪

都心へのアクセス良好な好立地🏠



※異なる場合は現状を優先致します。



株式会社ネスト

〒810-0023 福岡市中央区警固1-15-6K H22ビル3F
宅地建物取引業：福岡県知事 (5)第14102号

TEL:092-737-5223
FAX:092-737-5224

取引態様
貸主代理

A D 100%

| | | | |
|---------------------|-----------------------------|----------------|-------------|
| 物件種目 | 分譲賃貸マンション | | |
| 名称 | ネストピア東比恵駅前II | | |
| 間取り | 1LDK (Cタイプ) | | |
| 賃貸条件 | 月額賃料 | 76,000円～ | |
| | 敷金・礼金 | 敷金0ヶ月・礼金2ヶ月 | |
| 所在地 | 福岡市博多区東比恵1-3-5 | | |
| 交通 | 福岡市地下鉄「東比恵」駅 徒歩4分 | | |
| 建物 | 構造・規模 | 鉄筋コンクリート造・13階建 | |
| | 専有面積 | 30.40㎡ | バルコニー 7.39㎡ |
| | 町費 | 300円 | 向き 南西 |
| 竣工 | 令和3年3月下旬 | | |
| 共益費 | 5,000円 ・24時間サポート500円/月額 | | |
| 鍵交換代 | 無し | | |
| 駐車場 | 要確認 | | |
| 状況 | 建築中 | 入居 | 令和3年3月25日～ |
| 各戸設備 | エアコン・TVモニター付インターホン・システムキッチン | | |
| | 浴室乾燥機・ウォシュレット・シャンプードレッサー | | |
| 備考 | オートロック / EV / CS・BS / 駐輪場 | | |
| | プロパンガス / 宅配BOX / 防犯カメラ | | |
| | ※ペット不可・楽器不可 | | |
| ※家財保険料 (2年) 15,000円 | | | |

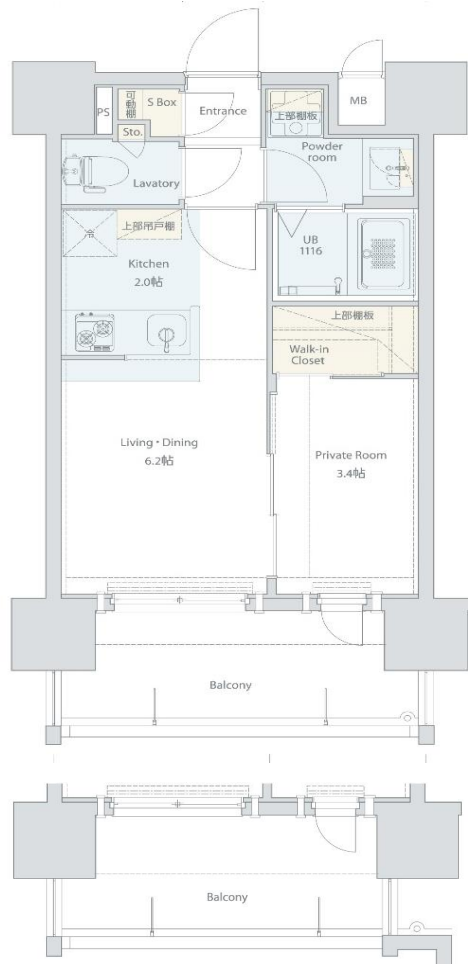
※区分所有者のみペット可 (小型犬又は猫1匹まで)

ネストピアシリーズの新築✿天神・博多・福岡空港へスマートアクセス★

都心へアクセス良好！地下鉄「東比恵」駅まで、徒歩4分の好立地！ネット無料♪

設備充実の1LDK

グリル調理器付きの、
うれしい対面式カウンターキッチン🍳

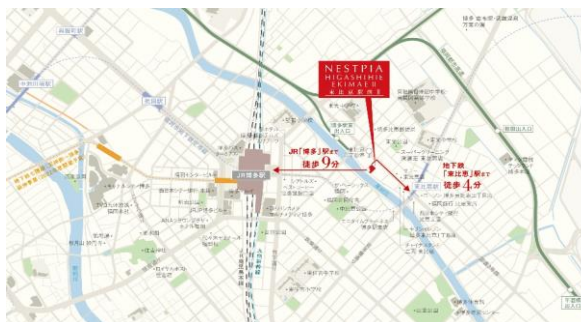


※ (Cタイプ) と (C'タイプ) ではバルコニー面積が異なります。



充実した収納スペース♪

都心へのアクセス良好な好立地🏠



| | | | |
|---------------------|-----------------------------|----------------|-------------|
| 物件種目 | 分譲賃貸マンション | | |
| 名称 | ネストピア東比恵駅前II | | |
| 間取り | 1LDK (C'タイプ) | | |
| 賃貸条件 | 月額賃料 | 76,000円～ | |
| | 敷金・礼金 | 敷金0ヶ月・礼金2ヶ月 | |
| 所在地 | 福岡市博多区東比恵1-3-5 | | |
| 交通 | 福岡市地下鉄「東比恵」駅 徒歩4分 | | |
| 建物 | 構造・規模 | 鉄筋コンクリート造・13階建 | |
| | 専有面積 | 30.40㎡ | バルコニー 6.84㎡ |
| | 町費 | 300円 | 向き 南西 |
| 竣工 | 令和3年3月下旬 | | |
| 共益費 | 5,000円 ・24時間サポート500円/月額 | | |
| 鍵交換代 | 無し | | |
| 駐車場 | 要確認 | | |
| 状況 | 建築中 | 入居 | 令和3年3月25日～ |
| 各戸設備 | エアコン・TVモニター付インターホン・システムキッチン | | |
| | 浴室乾燥機・ウォシュレット・シャンプードレッサー | | |
| 備考 | オートロック / EV / CS・BS / 駐輪場 | | |
| | プロパンガス / 宅配BOX / 防犯カメラ | | |
| | ※ペット不可・楽器不可 | | |
| ※家財保険料 (2年) 15,000円 | | | |

※区分所有者のみペット可 (小型犬又は猫1匹まで)



株式会社ネスト

〒810-0023 福岡市中央区警固1-15-6K H22ビル3F
宅地建物取引業:福岡県知事 (5)第14102号

TEL:092-737-5223
FAX:092-737-5224

取引態様
貸主代理

A D 100%